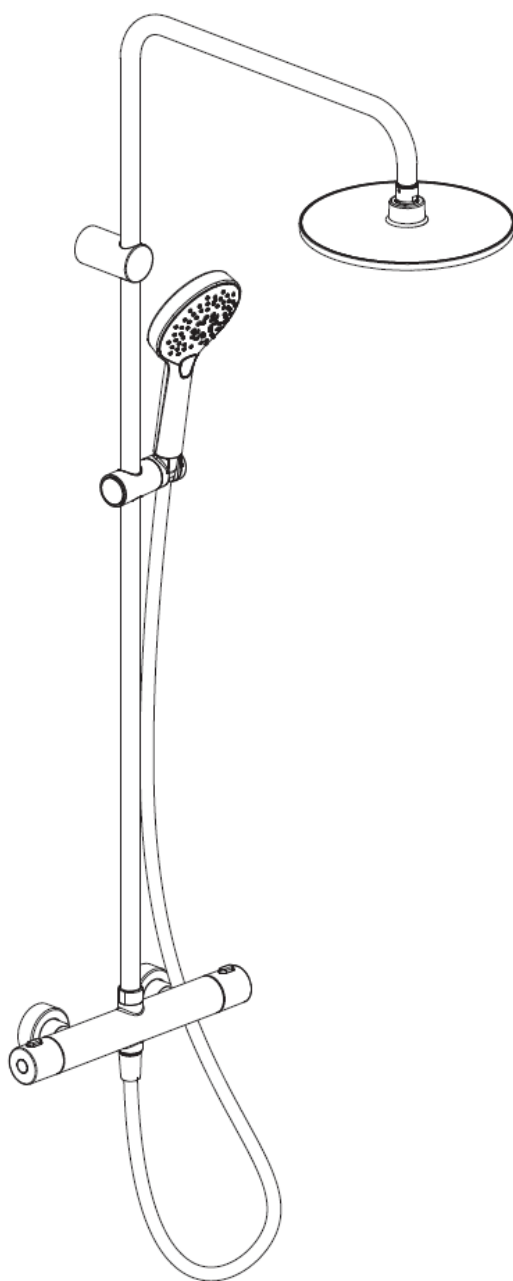


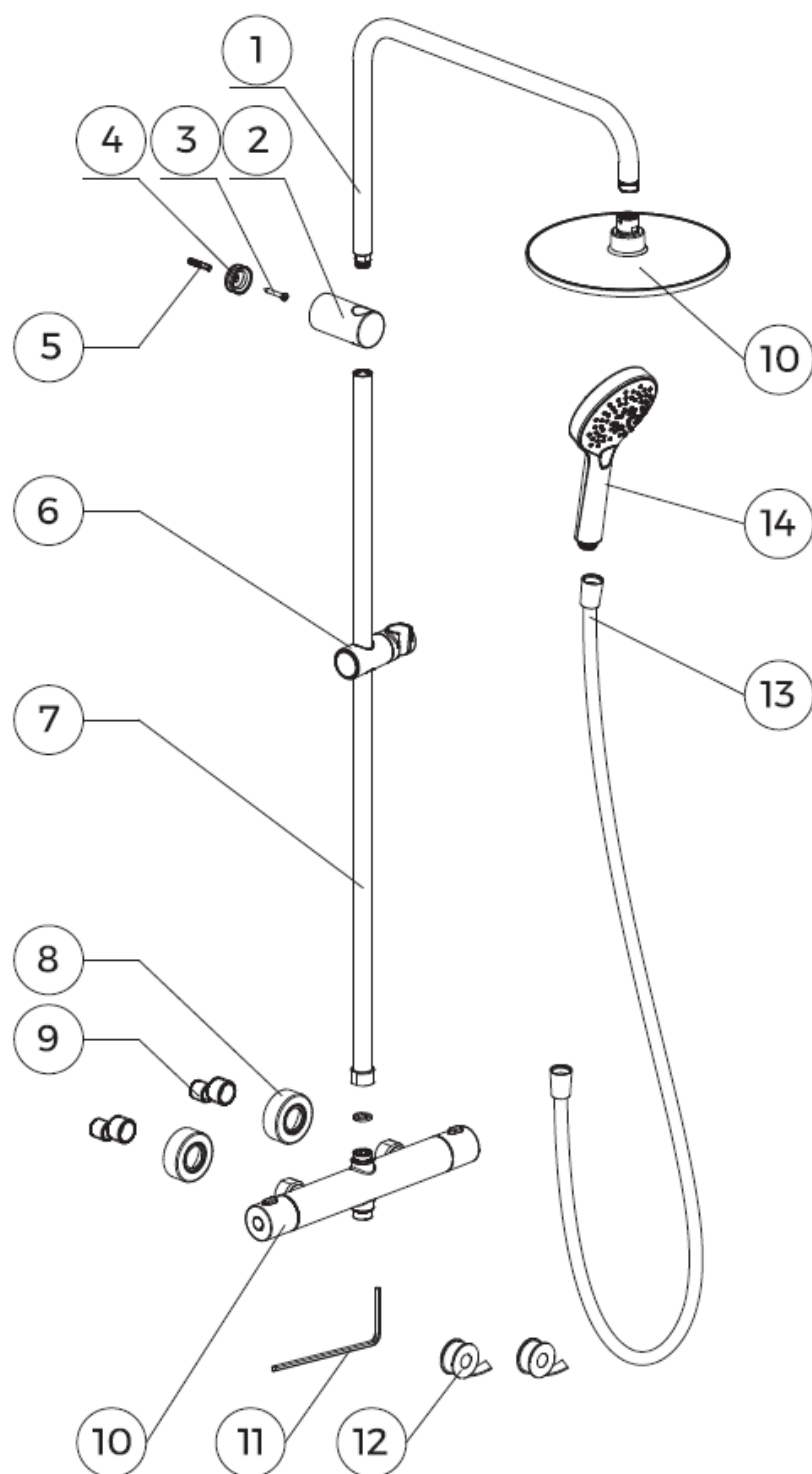
OLTENS



Atran

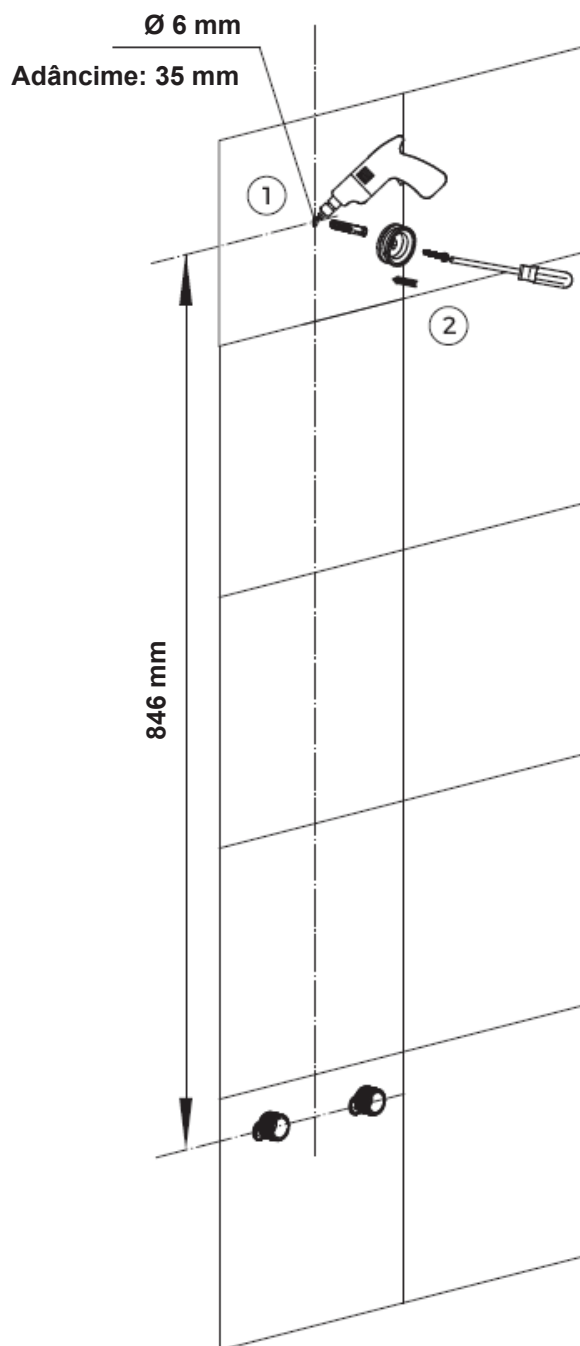
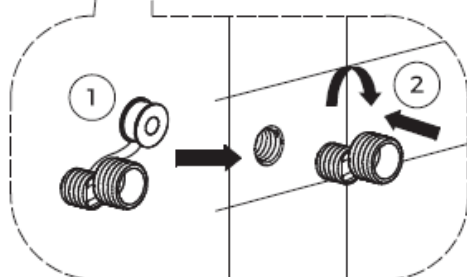
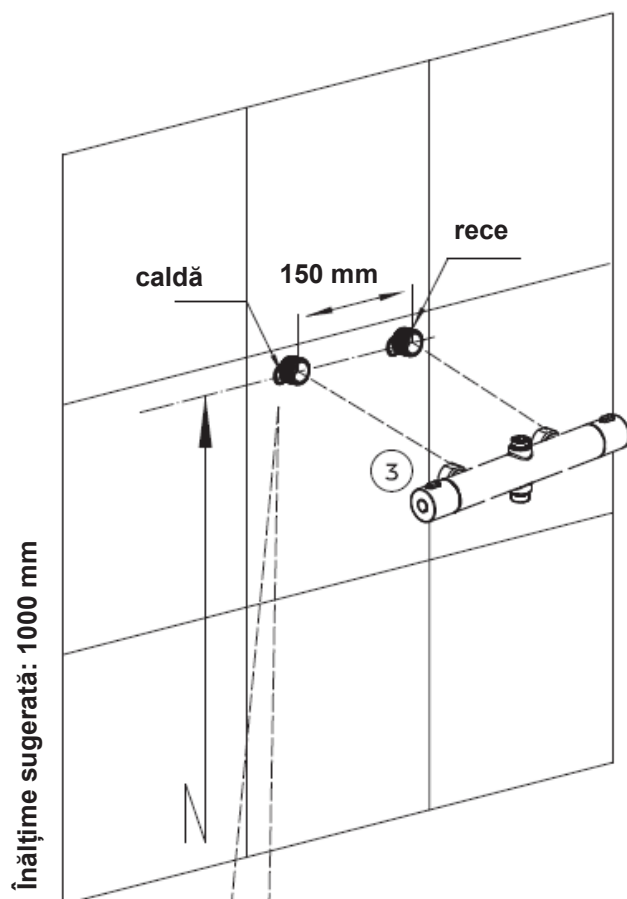
Sistem de duș cu baterie cu termostat

- instrucțiuni de montaj



Fixarea racordurilor excentrice ale bateriei cu termost

1. Înfășoară capătul mai mic al racordului excentric cu bandă de teflon, în direcția opusă mișcării acelor de ceas.
2. Apoi racordează corespunzător la alimentările de apă caldă și rece
3. Ajustează distanța dintre capetele mari ale racordurilor excentrice și asigură-te, că distanța este aceeași ca cea dintre racordurile bateriei cu termost

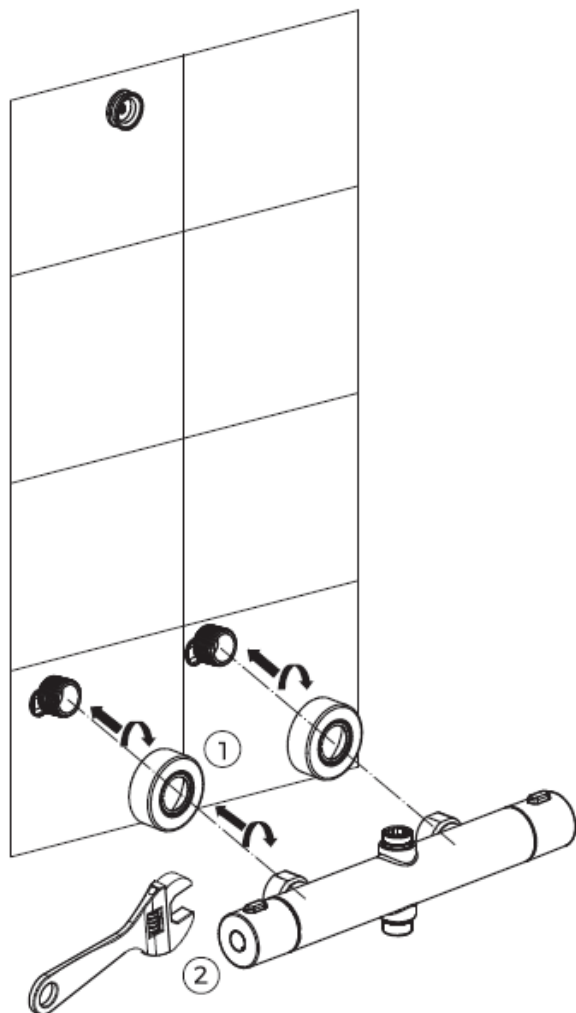


Instalarea inelului de fixare

1. Marchează pe perete orificiile pentru inelul de fixare. Fă o gaură cu fi 6 mm în perete. Adâncimea orificiului trebuie să fie de 35 mm
2. Introdu diblul șurubului în orificiu, apoi plasează inelul de fixare pe perete cu ajutorul șurubului de fixare. Strânge inelul de fixare de perete

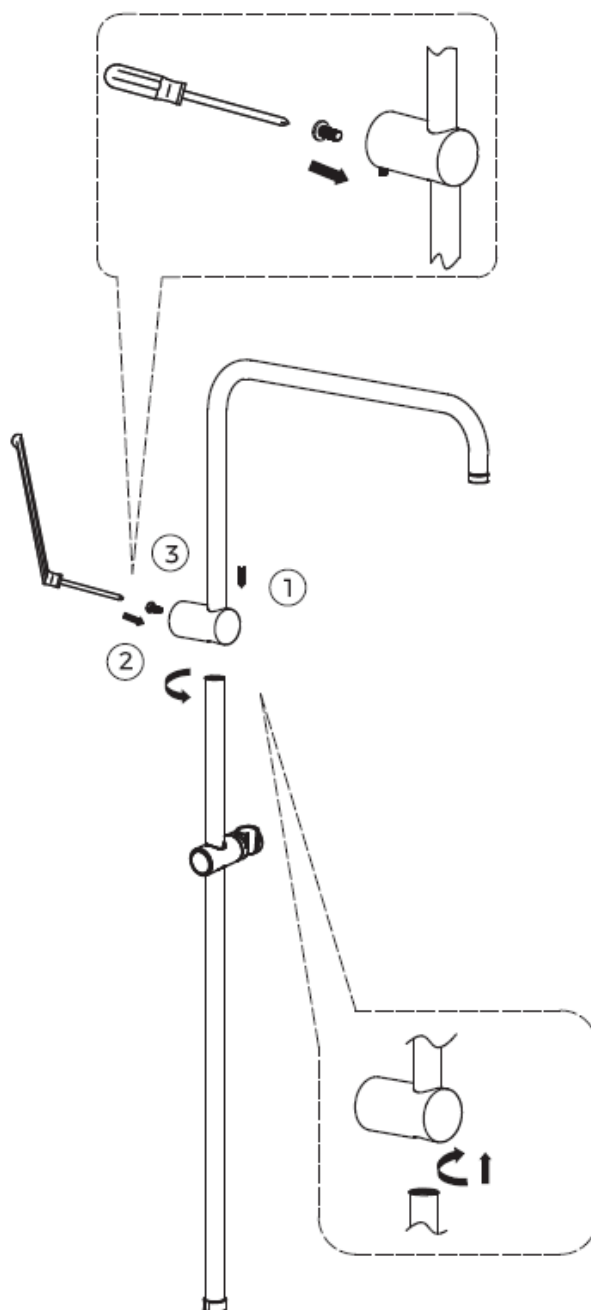
Instalarea bateriei cu termostată

1. Aplică rozetele pe părțile ce ies din perete ale racordurilor excentrice și fixează-le de perete
2. Înșurubează piulițele bateriei pe filetele racordurilor excentrice, utilizând cheia pentru piulițe



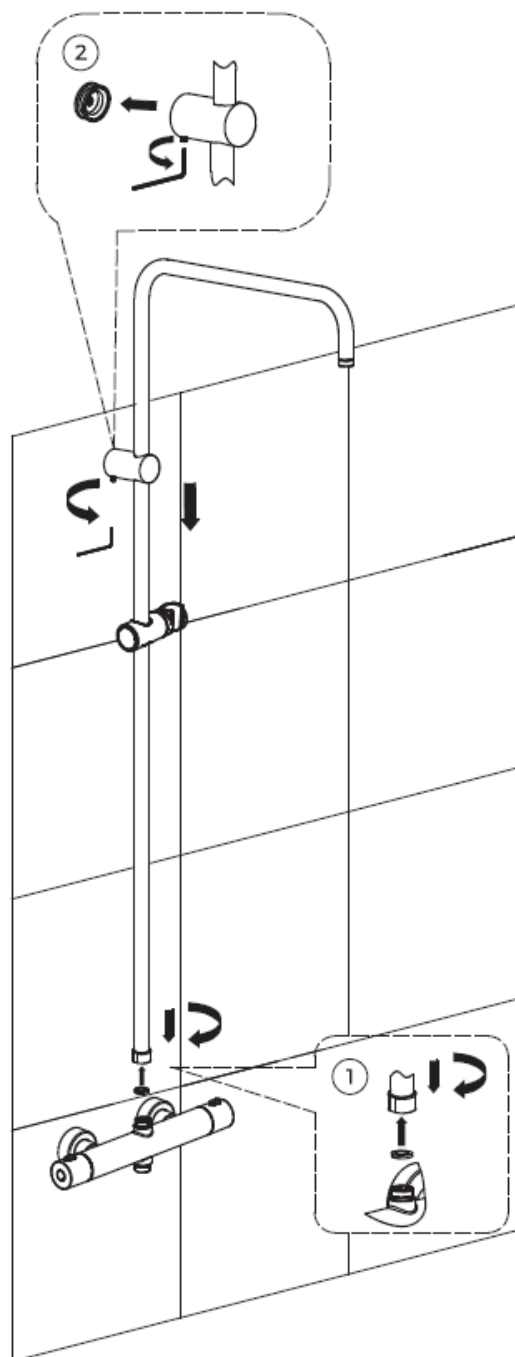
Montarea țevilor

1. Deșurubează șurubul cu cap cruce din suportul de fixare, în sens invers mișcării acelor de ceas, trage țeava curbată. Asigură-te, că țeava curbată are în partea inferioară un inel de etanșare.
2. Stabilește poziționarea țevii curbate și a suportului de fixare conform desenului de mai jos, apoi introdu țeava curbată în suportul de fixare.
3. Introdu capătul țevii cu filet interior în suportul de fixare. Înșurubează țeava.
4. Strânge șurubul în suportul de fixare, pentru a asigura o fixare puternică a suportului și țevii curbate.



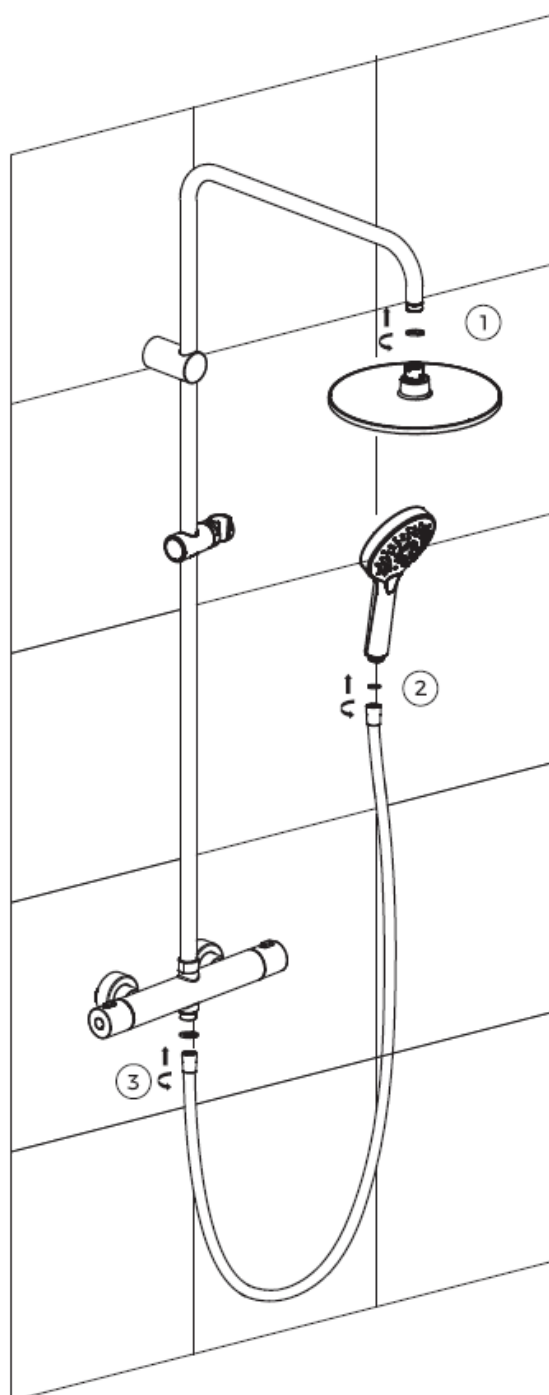
Montarea țevilor pe perete

1. Introdu o garnitură de etanșare în capătul rotund cu piuliță al țevii. Racordează capătul rotund de înșurubare la orificiul de fixare din partea superioară a bateriei cu termostat
2. Introdu suportul de fixare pe inelul de fixare, apoi strânge cu cheia imbus (în set)



Montarea capului de duș tip ploaie, a parei de duș și a furtunului de duș

1. Aplică garnitura pe piulița rotundă a capului de duș. Conectează capul de duș la țeava curbată, pentru a evita scurgerile
2. Aplică cele două garnituri în cele două capete cu piulițe ale furtunului. Înșurubați unul din capetele furtunului de duș în para de duș. Plasează para de duș în suportul pentru duș
3. Înșurubați cel de-al doilea cap al furtunului de duș în racordul din partea de jos a bateriei cu termostat



Verifică elementele necesare pentru montaj conform listei:

NUMĂR	LISTĂ COMPONENTE	CANTITATE
1	Țeavă curbată	1
2	Suport fix	1
3	Șurub de prindere	1
4	Inel de fixare	1
5	Dibru de perete	1
6	Suport reglabil pentru capul de duș	1
7	Țeavă	1
8	Rozete baterie cu termostat	2
9	Racorduri excentrice	2
10	Baterie cu termostat	1
11	Cheie imbus	1
12	Bandă cu teflon	2
13	Furtun de duș	1
14	Pară de duș	1
15	Cap de duș - tip ploaie	1

Observații cu referire la instrucțiunile de montaj:

- Nu demonta elementele asamblate, pentru că acestea au fost montate și verificate înainte de ieșirea din fabrică
- Pentru a evita deteriorarea bateriei cu termostat, înaintea montajului se recomandă clătirea instalației cu apă, cu scopul de a îndepărta impuritățile solide, adică nisip, calcar, sedimente
- Înainte de instalare, asigură-te că în perete nu sunt ascunse cabluri și țevi în locurile în care intenționezi să faci găuri
- După instalare, asigură-te că toate racordurile sunt etanșe și nu există scurgeri.

Date tehnice

Presiune de lucru **0,1 MPa- 0,6 MPa**

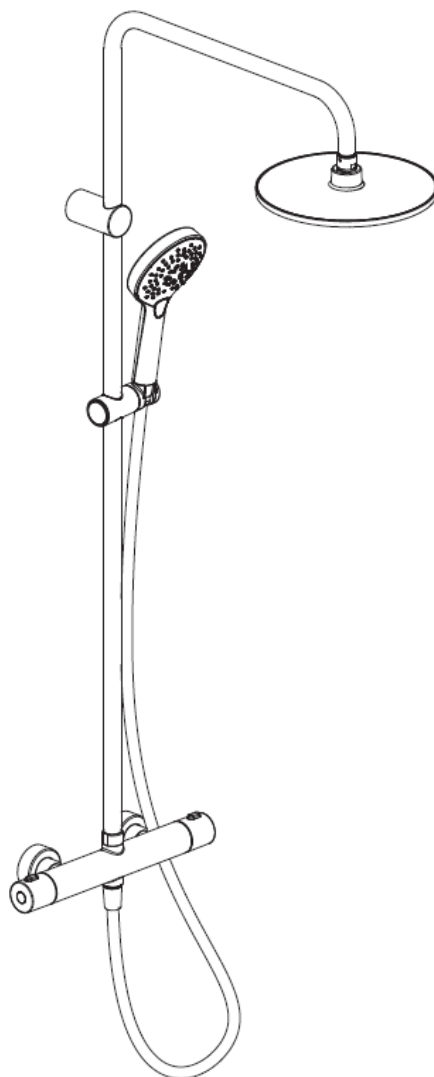
Presiune recomandată **0,2 MPa - 0,5 MPa**

Temperatura maximă a apei calde **85°C**

Temperatura recomandată a apei calde **55°C - 65°C**

Asigură-te, că racordurile la apa caldă și rece au fost realizate corect.

Asigură-te, că elementele montate sunt conforme desenului de mai jos.



Curățare și întreținere

Clătește cu apă curată și șterge cu o cârpă uscată și moale. În cazul unor depuneri mai puternice, se recomandă utilizarea unor soluții speciale destinate curățării bateriilor, de preferință produse profesionale ale mărcii Oltens din seriile NanoCare și NanoShine. În niciun caz nu trebuie folosite soluții ce conțin alcool, substanțe dezinfectante, diluanți și baze puternice. În niciun caz nu este permisă curățarea suprafeței bateriei folosind cârpe aspre sau agenți de curățare cu conținut abraziv și de acizi.

