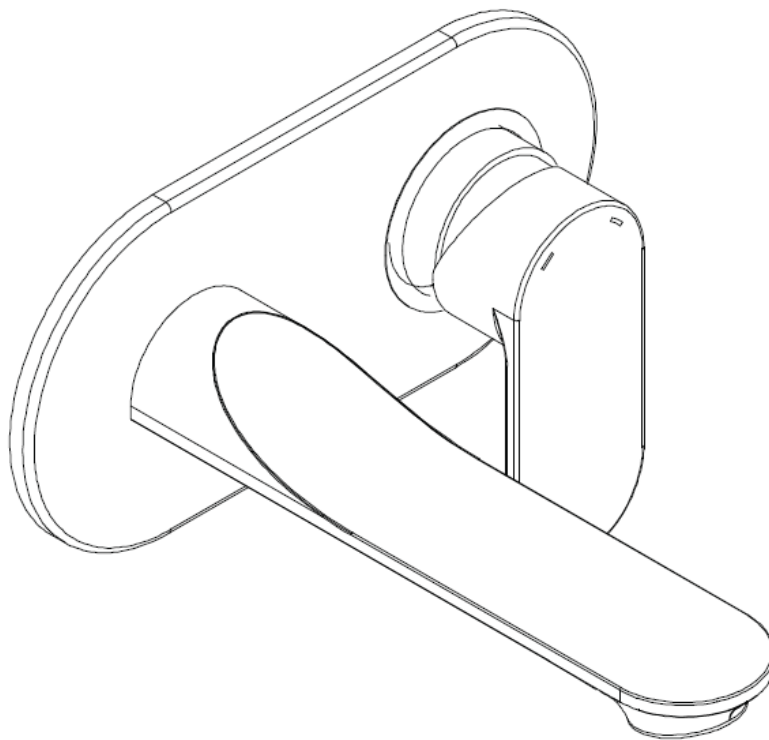
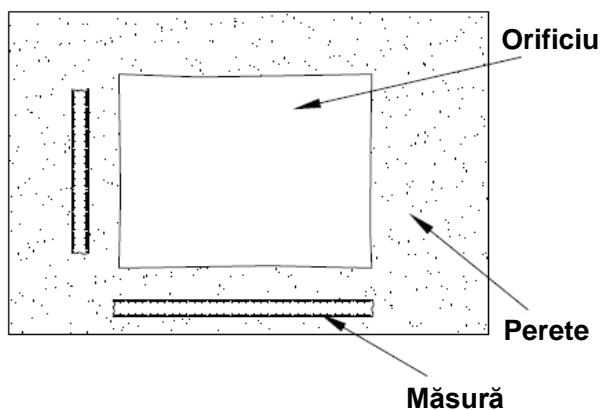


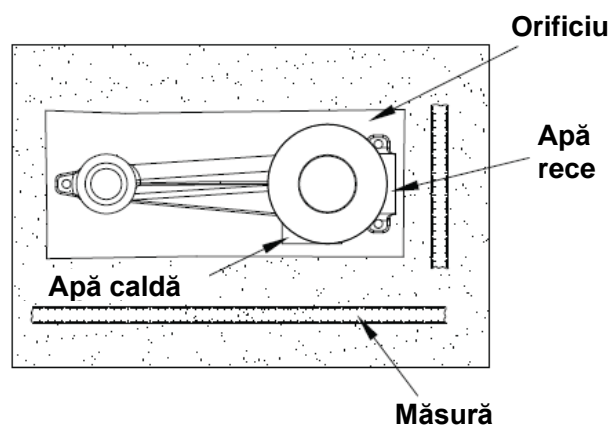
# OLTENS



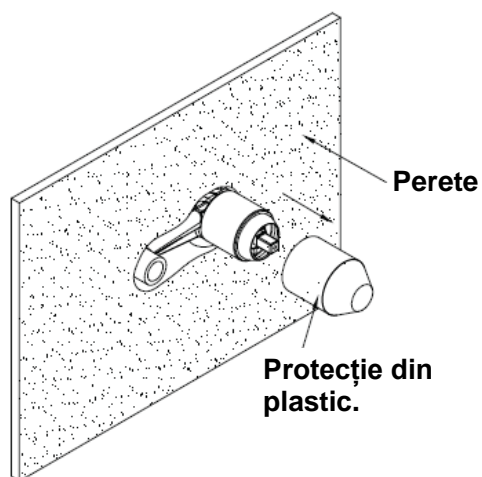
**Baterie pentru lavoar îngropată în perete**  
- instrucțiuni de montaj



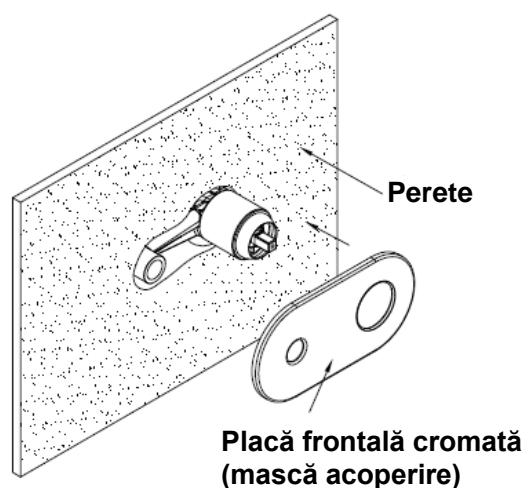
**1.** Fă o gaură în perete cu dimensiunile aproximative: 180 mm x 80 mm x 46-58 mm (lungime x lățime x adâncime)



**2.** Plasează partea îngropată a bateriei în perete și racordează furtunurile, apoi asigură-te, că sunt racordate corespunzător apa caldă și rece. Apoi stabilizează bateria.

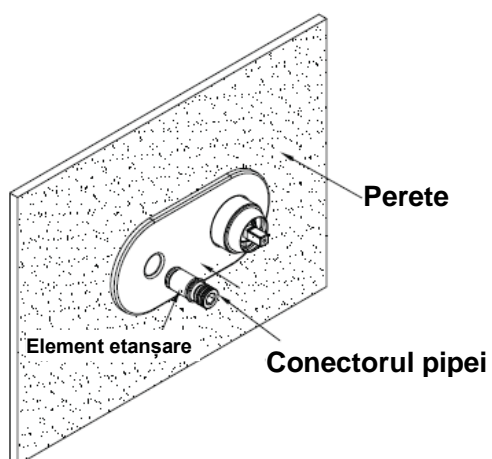


**3.** Umple gaura și nivelează peretele pentru aplicarea plăcilor. Scoate protecția din plastic.

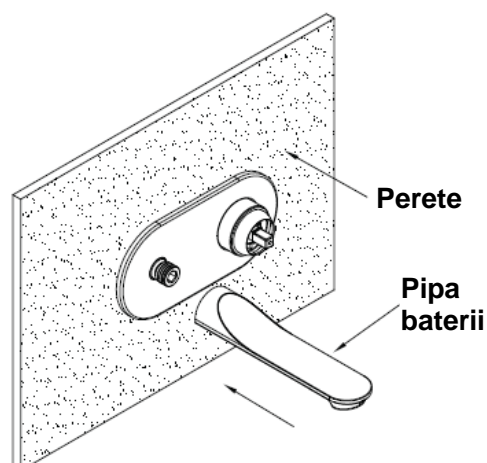


**4.** Montează placa frontală cromată (mască acoperire)

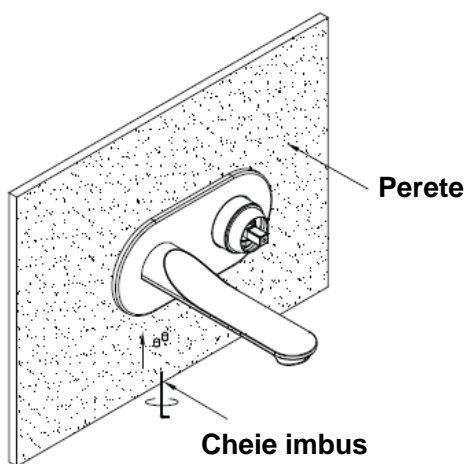
**Atenție!** Desenele au caracter ilustrativ, instructiv.  
Aspectul bateriei poate fi diferit de cel din desenele utilizate.



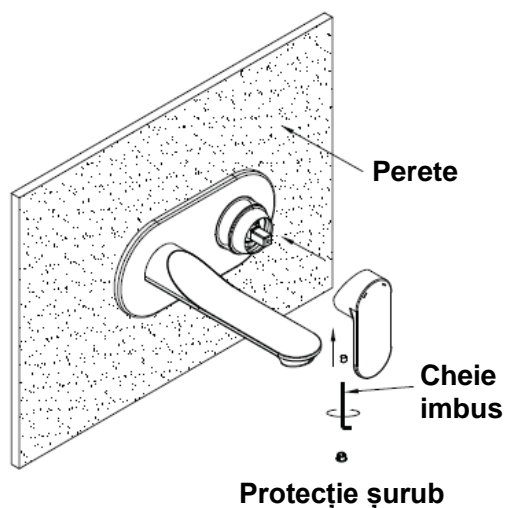
**5.** Introdu conectorul pipei în elementul de etanșare și plasează-l în partea îngropată a bateriei. Strânge cu cheia.



**6.** Atașează pipa bateriei la conector.



**7.** Cu ajutorul cheii imbus și a șuruburilor fixează pipa.



**8.** Instalează mânerul pe suportul din elementul îngropat al bateriei, cu ajutorul șuruburilor și a cheii hexagonale. Montează apoi protecția peste șurub.

## Date tehnice

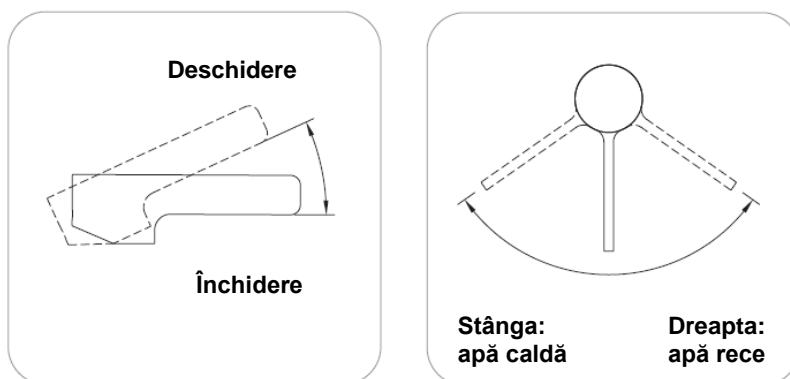
Presiune maximă **1 MPa**

Presiune recomandată **0,1 - 0,5 MPa**

Temperatura maximă a apei calde **90°C**

Temperatura recomandată a apei calde **65°C**

Asigură-te, că racordurile la apa caldă și rece au fost realizate corect.



## Funcționare

Deschiderea circuitului de apă și reglarea facilă a debitului acesteia se realizează prin acționarea mânerului în plan vertical, în sus. Creșterea temperaturii apei se obține prin acționarea mânerului spre stânga, iar diminuarea prin acționarea mânerului spre dreapta. Poziționarea la extrem în stânga a mânerului va oferi debit doar de apă caldă, iar la extrem în dreapta - debit doar de apă rece.

## Curățare și întreținere

Clătește cu apă curată și șterge cu o cârpă uscată și moale.

În cazul unor depuneri mai puternice, se recomandă utilizarea unor soluții speciale, destinate curățării bateriilor, de preferință produse profesionale ale mărcii Oltens din seriile NanoCare și NanoShine.

În niciun caz nu trebuie folosite soluții ce conțin alcool, substanțe dezinfectante, diluanți și baze puternice.

În niciun caz nu este permisă curățarea suprafeței bateriei folosind cârpe aspre sau agenți de curățare cu conținut abraziv și de acizi.

