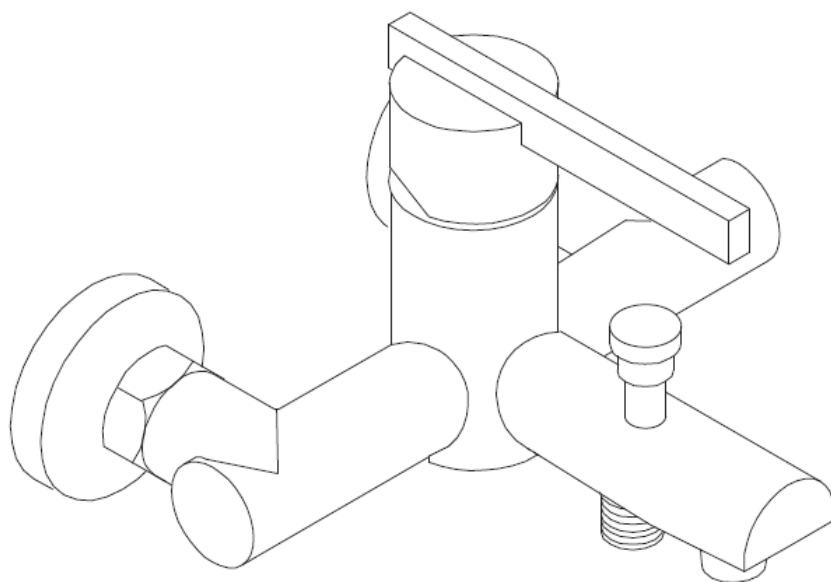


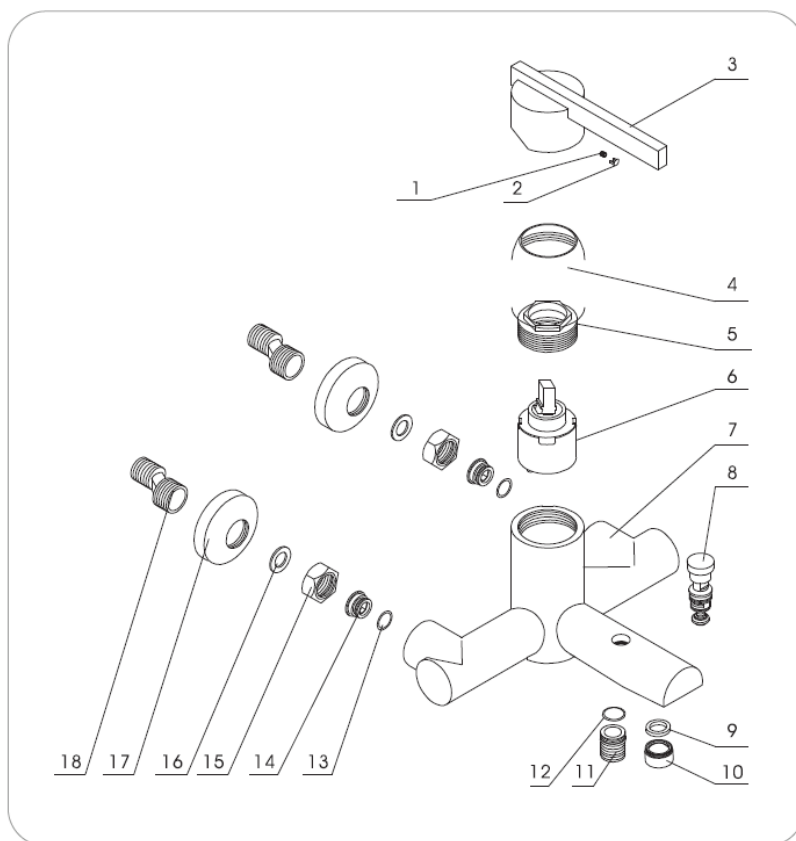
OLTENS



Baterie de cadă și duș
- instrucțiuni de montaj

Verifică piesele necesare pentru montaj, conform listei

Nr.	Descriere	Cantitate
1	Set de șuruburi	1
2	Capac	1
3	Mâner baterie	1
4	Ornament	1
5	Piuliță de susținere cartuş	1
6	Cartuş ceramic	1
7	Corpul bateriei	1
8	Comutator duș	1
9, 10	Perlator	1
11	Supapă reținere	1
12	Garnitură	1
13	Garnitură	2
14	Șuruburi	2
15	Piulițe	2
16	Garnitură	2
17	Rozetă	2
18	Racord excentric	2



Atenție!

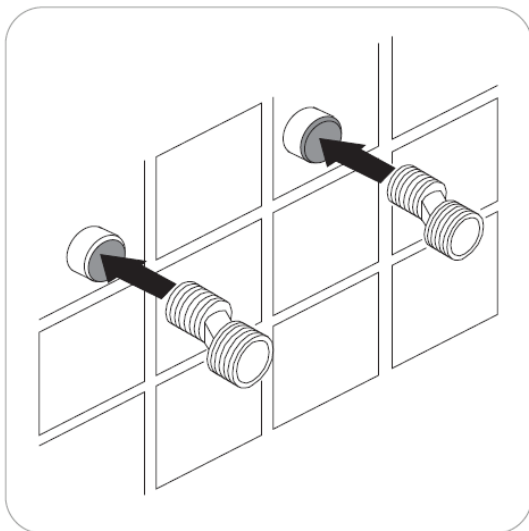
Accesoriiile pot suferi modificări, fără a influența funcționalitatea acestora. Desenele tehnice prezentate au caracter ilustrativ. Dimensiuni, forma bateriei corespund modelului de baterie ales.

Instrucțiuni de montaj

Nu demonta corpul principal, deoarece acesta a fost montat, instalat și verificat înainte de ieșirea din fabrică

Pentru a evita deteriorarea bateriei, înainte de montajul se recomandă clătirea instalației de apă, cu scopul de a îndepărta impuritățile solide, ca de ex. nisip, calcar, sedimente

După instalare, asigură-te că toate racordurile sunt etanșe și nu există scurgeri.



1. În segmentele instalației, care au în capăt un filet intern G1/2, se înșurubează racordurile excentrice (18) etanșând racordurile cu o cantitate suficientă de bandă sau fir de teflon.

După montare, axele orificiilor racordurilor excentrice (dinspre baterie) trebuie să fie poziționate la aceeași înălțime, suprafețele lor frontale la o distanță egală față de perete, iar distanța dintre orificii egală cu cea dintre axele racordurilor din corpul bateriei.

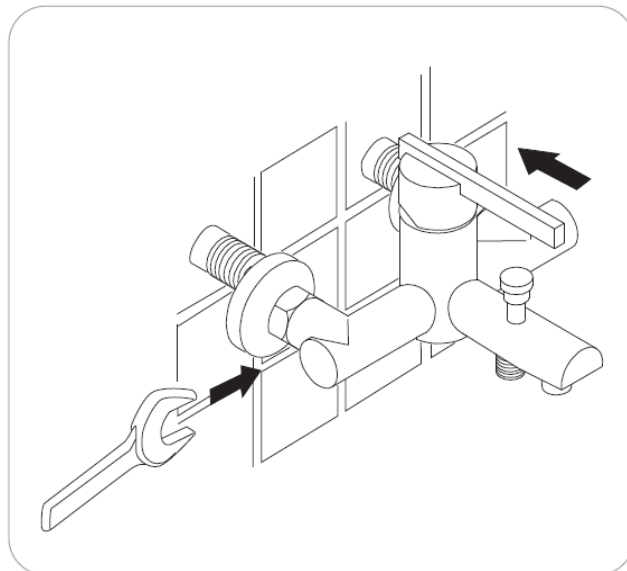
Racordurile instalației de apă trebuie să fie executate astfel, ca apa rece să fie racordată în partea dreaptă a bateriei, iar apa caldă în partea stângă (privind bateria din față) și axele țevelor trebuie să fie verticale față de perete și paralele între ele,

2. Pe racordurile excentrice înșurubați sau aplicați rozetele.

Montați în piulițele de racord (15) garniturile (16) și înșurubați-le pe racordurile excentrice ale bateriei (18)

Blocați-le apoi, din partea de jos a corpului bateriei, cu șuruburile duble pentru cheie imbus

După instalare verificați etanșeitarea racordurilor.



Atenție! Desenele au caracter ilustrativ, instructiv.

Aspectul bateriei poate fi diferit de cel din desenele utilizate.

Date tehnice

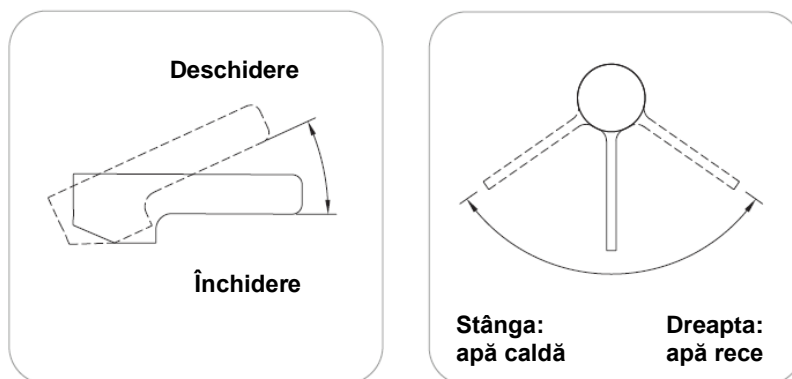
Presiune maximă **1 MPa**

Presiune recomandată **0,1 - 0,5 MPa**

Temperatura maximă a apei calde **90°C**

Temperatura recomandată a apei calde **65°C**

Asigură-te, că racordurile la apa caldă și rece au fost realizate corect.



Funcționare

Deschiderea circuitului de apă și reglarea facilă a debitului acesteia se realizează prin acționarea mânerului în plan vertical, în sus. Creșterea temperaturii apei se obține prin acționarea mânerului spre stânga, iar diminuarea prin acționarea mânerului spre dreapta. Poziționarea la extrem în stânga a mânerului va oferi debit doar de apă caldă, iar la extrem în dreapta - debit doar de apă rece.

Curățare și întreținere

Clătiți cu apă curată și ștergeți cu o cârpă uscată și moale.

În cazul unor depuneri mai puternice, se recomandă utilizarea unor soluții speciale destinate curățării bateriilor, de preferință produse profesionale ale mărcii Oltens din seriile NanoCare și NanoShine.

În niciun caz nu trebuie folosite soluții ce conțin alcool, substanțe dezinfectante, diluanți și baze puternice.

În niciun caz nu este permisă curățarea suprafeței bateriei folosind cârpe aspre sau agenți de curățare cu conținut abraziv și de acizi.

