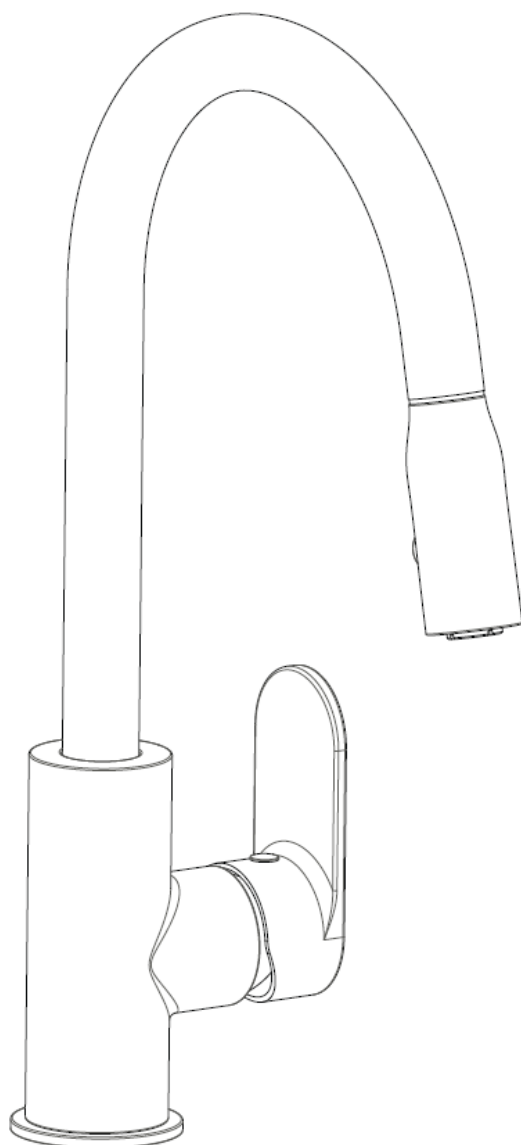


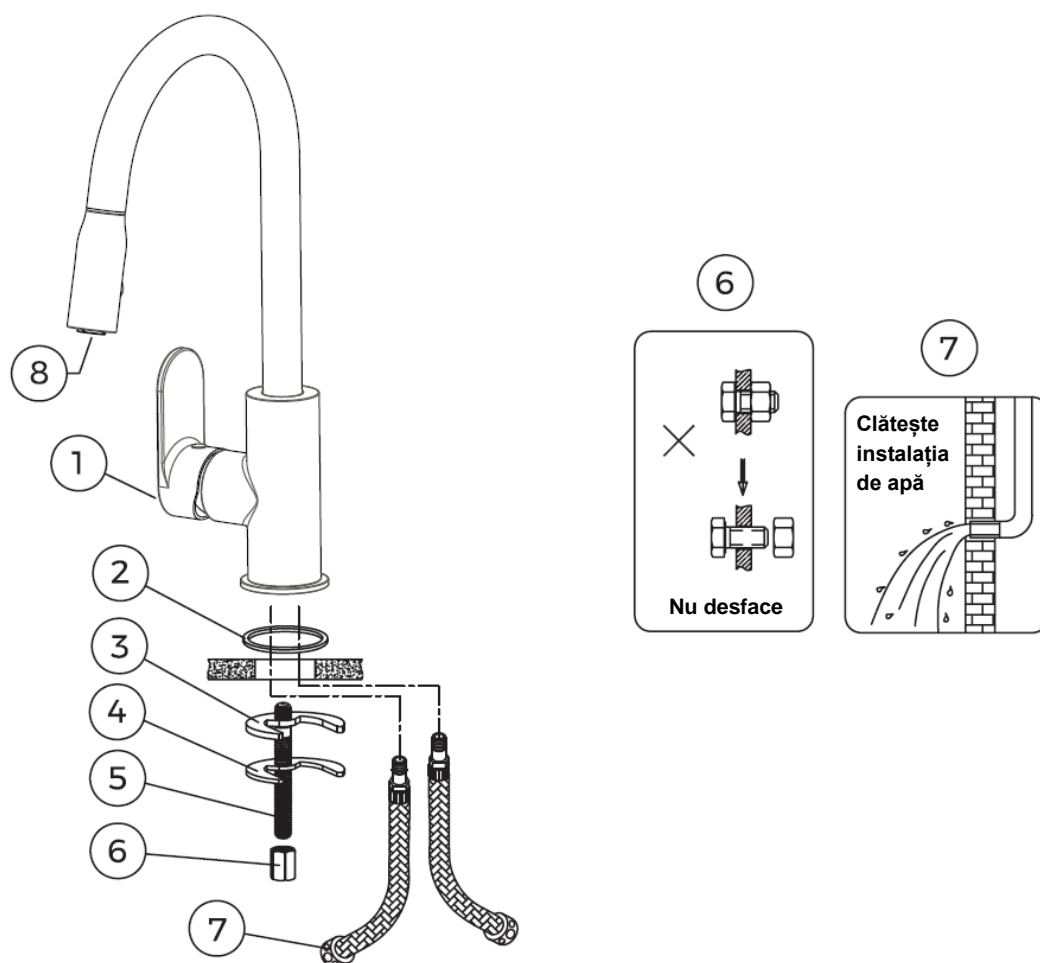
OLTENS



Lista

Baterie pentru bucătărie cu monocomandă

- instrucțiuni de montaj



Verifică elementele necesare pentru montaj conform listei:

NUMĂR	LISTĂ COMPONENTE	CANTITATE
1	Baterie pentru bucătărie cu monocomandă	1
2	Garnitură	1
3	Suport de tip semiluna din cauciuc	1
4	Stabilizator	1
5	Element de fixare	1
6	Piuliță	1
7	Furtunuri de racord	2
8	Perlato	1

Atenție! Accesoriile pot suferi modificări, fără a influența funcționalitatea acestora. Desenele tehnice prezentate au caracter ilustrativ. Dimensiunile, forma bateriei, corespund modelului de baterie ales.

Instrucțiuni de montaj

- Nu demonta corpul principal al bateriei, deoarece acesta a fost montat, instalat și verificat înainte de ieșirea din fabrică.
- Pentru a evita deteriorarea bateriei, înainte de montaj se recomandă clătirea instalației de apă, cu scopul de a îndepărta impuritățile solide, ca de ex. nisip, calcar, sedimente.
- După instalare, asigură-te că toate racordurile sunt etanșe și nu există scurgeri.

Date tehnice

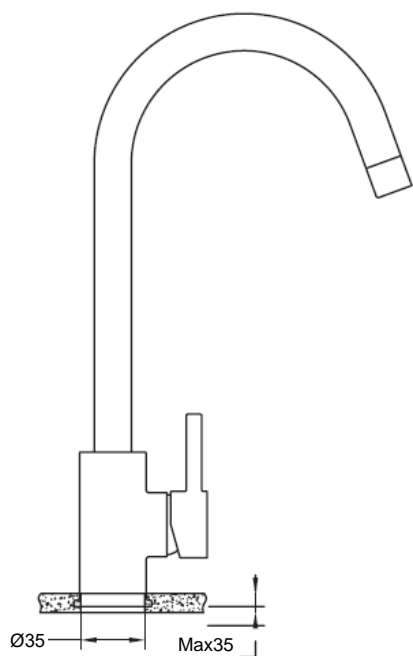
Presiune maximă **1 MPa**

Presiune recomandată **0,1 - 0,5 MPa**

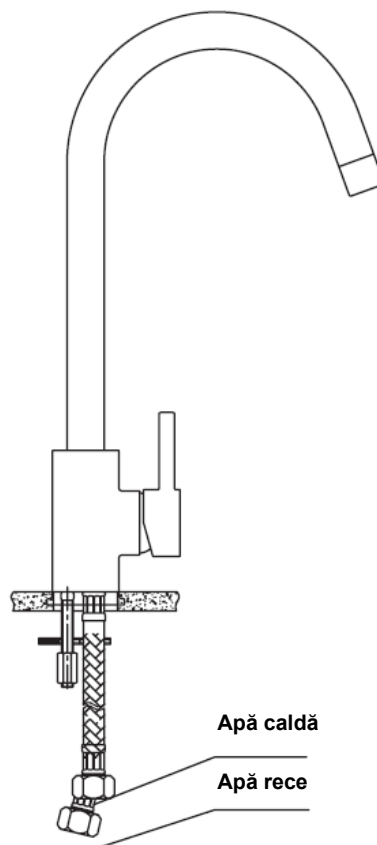
Temperatura maximă a apei calde **90°C**

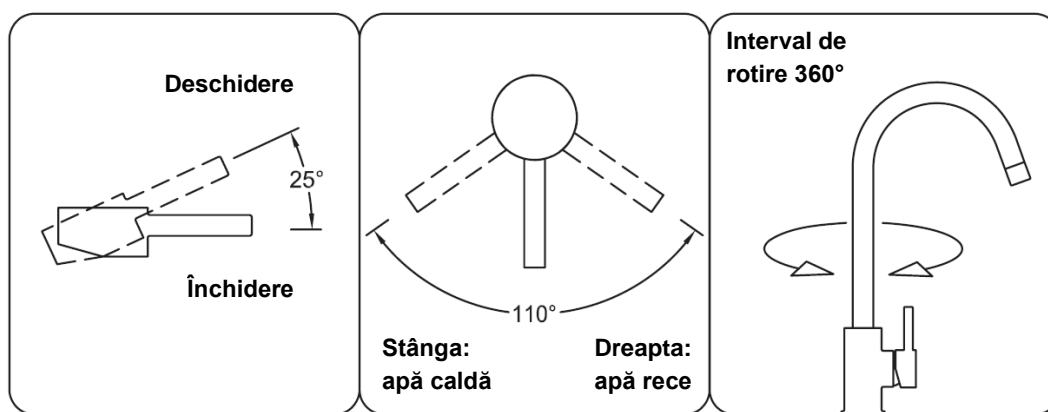
Temperatura recomandată a apei calde **65°C**

Asigură-te, că racordurile la apa caldă și rece au fost realizate corect.



Asigură-te, că orificiile de montaj au dimensiuni corespunzătoare





Funcționare

Deschiderea circuitului de apă și reglarea facilă a debitului acesteia se realizează prin acționarea mânerului în plan vertical, în sus. Creșterea temperaturii apei se obține prin acționarea mânerului spre stânga, iar diminuarea prin acționarea mânerului spre dreapta. Poziționarea la extrem în stânga a mânerului va oferi debit doar de apă caldă, iar la extrem în dreapta - debit doar de apă rece. În cazul unei baterii corect instalate. Intervalul de rotire al pipei 360°

* Bateria este dotată cu un comutator sub presiune al fluxului de apă - flux aerat /duș.

Curățare și întreținere

Clătiți cu apă curată și ștergeți cu o cârpă uscată și moale.

În cazul unor depuneri mai puternice, se recomandă utilizarea unor soluții speciale destinate curățării bateriilor, de preferință produse profesionale ale mărcii Oltens din seriile NanoCare și NanoShine. În niciun caz nu trebuie folosite soluții ce conțin alcool, substanțe dezinfectante, diluanți și baze puternice.

În niciun caz nu este permisă curățarea suprafeței bateriei folosind cârpe aspre sau agenți de curățare cu conținut abraziv și de acizi. Dacă este necesar, trebuie desfăcut și curățat perlatorul.

