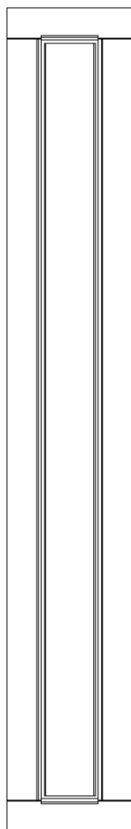


# OLTENS

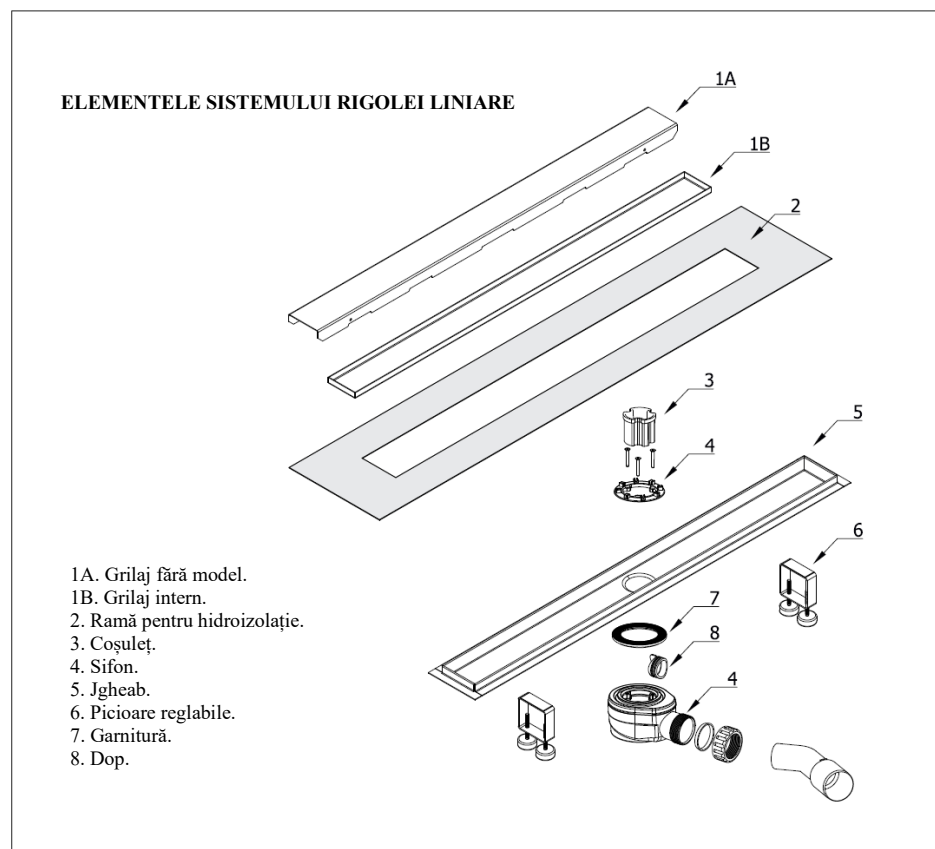


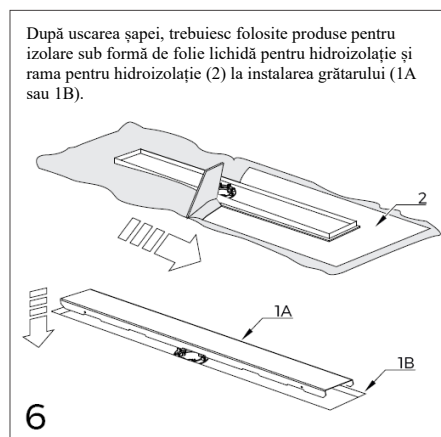
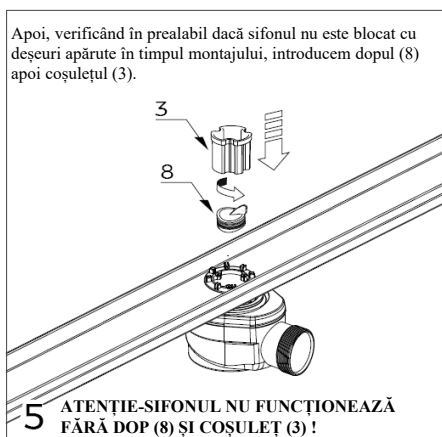
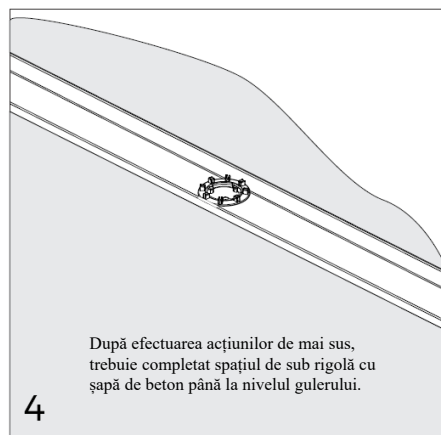
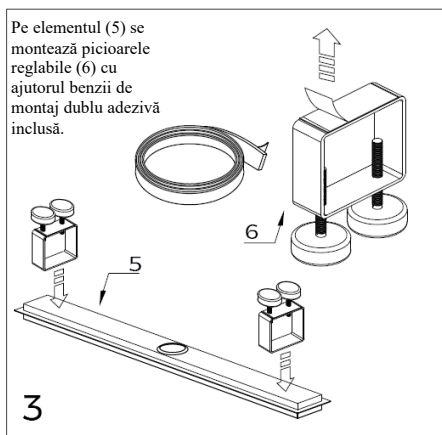
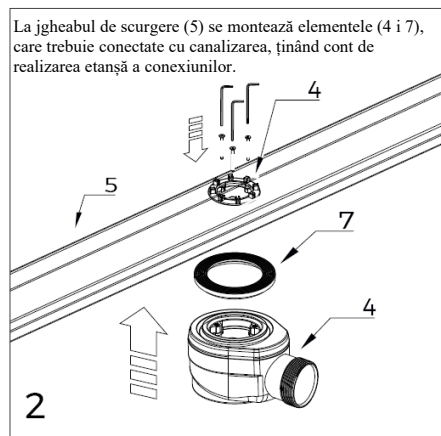
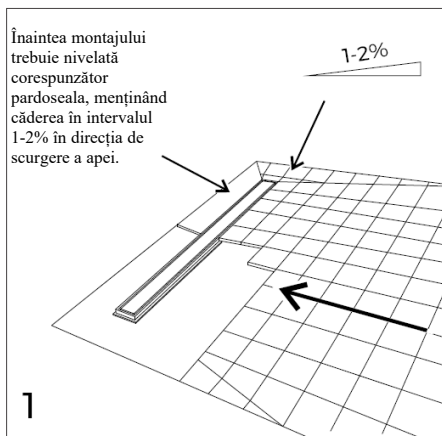
## Rigolă liniară pentru duș Instrucțiuni de montaj

### 1. Observații înaintea montajului:

- 1.1 Montajul trebuie realizat exclusiv de către un instalator calificat.
- 1.2 În momentul începerii montajului trebuie planificat cu exactitate traseul de curgere al țevii de evacuare a rigolei liniare pentru duș, în așa fel încât să nu se limiteze scurgerea recomandată a apei.
- 1.3 Nu trebuie omisă pregătirea materialelor corespunzătoare pentru hidroizolarea pardoselii din jurul rigolei liniare montate.
- 1.4 Trebuie respectate cu exactitate indicațiile producătorilor materialelor de construcție utilizate în timpul realizării montajului.
- 1.5 Lungimea racordului dintre sifon și canalizare trebuie să fie cât mai scurtă posibil.

### 2. Montajul rigolei liniare pentru duș:





### 3. Întreținere:

3.1 Jghebul și grătarul rigolei liniare sunt realizate din oțel inoxidabil predispus la zgâriere. Pentru curățarea acestora nu trebuie utilizate materiale abrazive, ce pot deteriora suprafața, cum ar fi; cârpe de vase, perii cu fire din nylon și perii metalice etc.

3.2 Rigola liniară trebuie curățată doar cu detergenți și agenți specifici pentru oțelul inoxidabil.

3.3 Agentul de curățare trebuie utilizat în conformitate cu informația plasată pe produs de către producătorul acestuia.

O concentrație prea mare de agent de curățare poate deteriora suprafața oțelului.

3.4 Dacă producătorul agentului de curățare nu a indicat altfel, durata de contact al agentului de curățare cu suprafața de oțel inoxidabil nu trebuie să fie mai lungă de 10 minute.

3.5 După finalizarea curățării rigolei liniare, aceasta trebuie bine clătită cu apă curată și suprafața sa ștersă cu ajutorul unui ștergător din cauciuc care să prevină formarea de pete albe, în urma acțiunii apei dure.

3.6 Jghebul rigolei liniare trebuie curățat nu mai rar decât la 14 zile, verificând simultan ca sifonul să nu fie obstrucționat.

3.7 Pentru a curăța sifonul, scoate coșulețul și dopul. Curăță țeava cu o spirală apoi introdu dopul (cu săgețile în sus) și coșulețul

**ATENȚIE: LIPSA SAU INSTALAREA NECORESPUNZĂTOARE A DOPULUI DE SCURGERE POATE PROVOCA APARIȚIA MIROSURILOR NEPLĂCUTE DIN SISTEMUL DE CANALIZARE.**

**INSTRUCȚIUNI DE MONTAJ ȘI ÎNTREȚINERE A RIGOLELOR LINIARE PENTRU DUȘ**